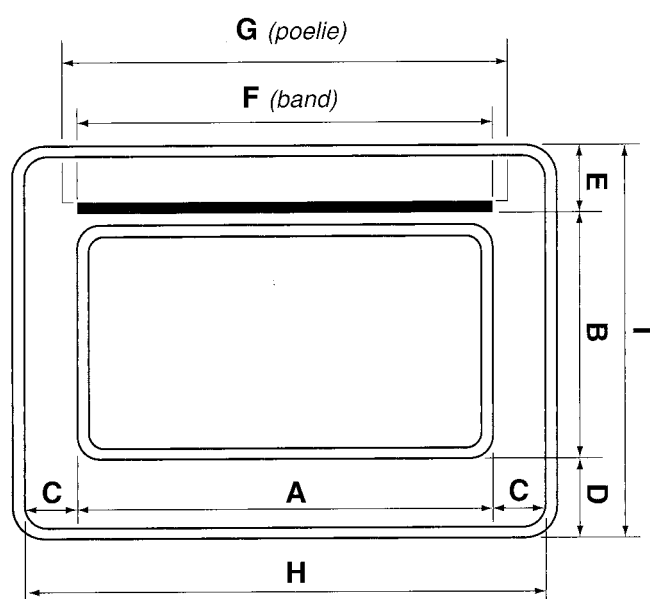


Basisafmetingen Starco

In de volgende tabellen vindt u de basisafmetingen voor elevatoren met Starco en Super Starco elevatorbekers. De aangegeven afmetingen zijn minimale afmetingen.



Afmetingen van de koker van de elevator bij Starco elevatorbekers

Nr.	B	A	C	D	E	F	G	H	I
10	88	106	30	35	40	120	140	166	163
13	114	138	30	40	45	150	170	200	200
18	140	185	40	40	45	200	220	265	225
23	165	240	40	50	55	250	270	320	270
28	165	290	40	50	55	300	320	370	270
30	180	308	40	50	55	320	340	388	285
33	214	346	70	70	70	350	420	486	354
37	214	386	70	70	70	400	470	526	354
45	214	463	70	70	70	500	570	603	354

Basisafmetingen Starco

Met behulp van de onderstaande formules kunnen de afmetingen van de elevatorkop en -voet berekend worden. Op de volgende bladzijde vindt u de bijbehorende tekening van de elevator.

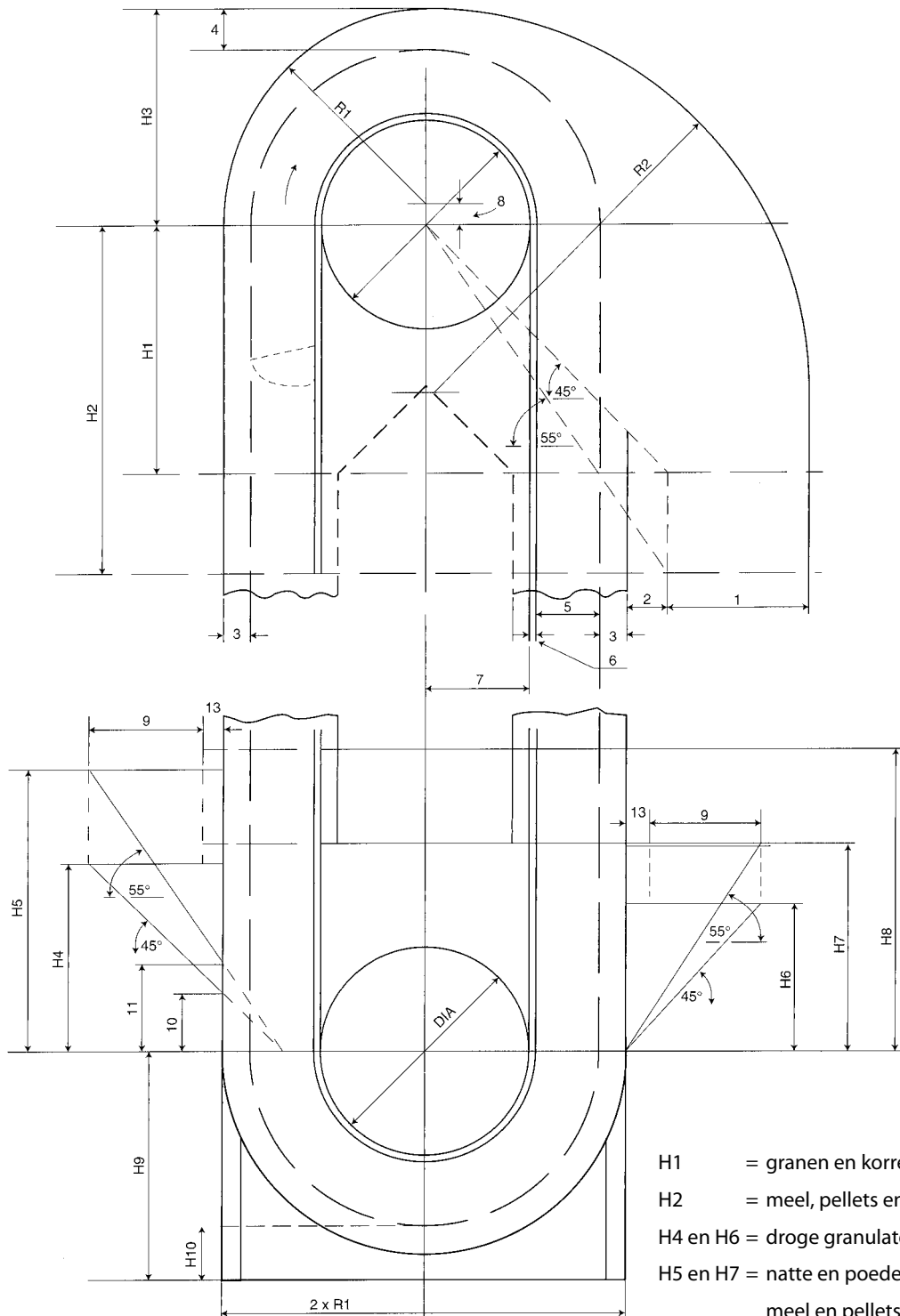
Basisafmetingen voor elevatorkop en -voet met Starco en Super Starco elevatorbekers	
Afmetingen elevatorkop	Afmetingen elevatorvoet
7 = $\frac{\text{Poelie diameter}}{2}$	H4 = 9 + 13 + 10
R1 = 3 + 5 + 6 + 7	H5 = 1,43 x (9 + 13) + 11
R2 = R1 + 1 + 2	H6 = 9 + 13
H1 = R1 + 2	H7 = 1,43 x (9 + 13)
H2 = 1,43 x (R1 + 2)	H8 = 1) 50 mm + H4 of H5 2) 7 + 2/3 van de poeliediameter + 25mm (Het hoogste cijfer van 1 of 2 moet worden gehanteerd)
8 = 7 + 6 + 5 + 4 - R1	H9 = 50 mm + 7 + 6 + 5 + 1/3 van de poeliediameter toevoegen
H3 = 8 + R1	H10 = 50 mm + 1/3 poeliediameter onder

Afmetingen elevatorkop en -voet voor stalen elevatorbekers (afmetingen in mm)												
Staal	1	2	3	4	5	6	9	10	11	12	13	
100-90	250	100	40	100	89	8	200	85	110	186	50	
130-120	250	100	40	100	120	8	200	100	125	220	50	
140-120	300	100	40	100	120	8	250	100	125	230	50	
160-140	350	100	45	100	147	8	300	115	140	250	50	
180-140	400	100	45	100	147	8	350	115	140	267	50	
200-150	400	100	50	125	150	8	350	125	150	300	50	
230-160	450	100	50	125	165	10	400	130	160	330	50	
240-160	450	125	50	125	165	10	400	130	160	350	50	
260-165	500	125	50	130	165	10	450	130	160	362	50	
280-165	500	125	50	130	165	10	450	130	160	390	50	
300-165	500	125	50	150	165	10	450	130	160	400	50	
350-165	500	125	50	150	165	10	450	130	160	460	50	
300-180	550	125	50	150	182	10	500	140	170	400	50	
300-215	700	150	70	180	215	10	650	170	200	430	50	
330-215	700	150	70	180	215	10	650	170	200	470	60	
350-215	700	150	70	180	215	10	650	170	200	500	60	
370-215	750	150	70	180	215	10	700	170	200	525	60	
450-215	850	150	70	180	215	10	800	170	200	600	60	

Afmetingen elevatorkop en -voet voor kunststof elevatorbekers (afmetingen in mm)												
Kunststof	1	2	3	4	5	6	9	10	11	12	13	
S100-90	250	100	40	100	90	8	200	85	110	190	50	
S130-120	250	100	40	100	121	8	200	100	125	220	50	
S140-120	300	100	40	100	120	8	250	100	125	230	50	
S150-110	350	100	45	100	113	8	300	115	140	240	50	
S180-140	400	100	45	100	146	8	350	115	140	270	50	
SPS200-150	400	100	50	125	150	8	350	125	150	300	50	
S225-140	450	100	50	125	140	10	400	115	140	330	50	
S230-170	450	100	50	125	173	10	400	130	160	340	50	
S280-170	500	100	50	130	173	10	450	130	160	390	50	
S300-180	550	125	50	150	181	10	500	140	170	400	50	
S350-180	600	125	50	150	181	10	550	140	170	470	50	
S330-215	700	150	70	180	222	10	650	170	200	470	60	
S370-215	750	150	70	180	218	10	700	170	200	525	60	

Basisafmetingen Starco

Basisafmetingen van een elevator met Starco of Super Starco elevatorbekers. Met behulp van de voorgaande berekeningen en tabellen kunnen de afmetingen van de elevatorkop en -voet berekend worden. Voor opvoerhoogtes tussen de 31 en 70 meter moet afmeting 3 met 1/3 verhoogd worden.



Riemschijven voor Starco

De onderstaande tabel geeft de diameter van de riemschijven aan t.o.v. het type Starcobeker. Daarnaast wordt ook de bijbehorende minimum en maximum bandsnelheid voor Starco bekers aangegeven.

Riemschijven voor Starco elevatorbekers (afmetingen in mm)			
Type Starco	Riemschijf diameter	Minimum snelheid (m/s)	Maximum snelheid (m/s)
S100 - S120	250	1,45	3,05
	300	1,58	3,32
S130 - S140	300	1,42	3,00
	400	1,61	3,39
S160 - S200	400	1,50	3,15
	500	1,62	3,41
	630	1,76	3,70
	750	1,86	3,91
	800	1,89	3,98
	900	1,96	4,11
	1.000	2,00	4,21
S230 - S300	500	1,53	3,22
	630	1,67	3,52
	750	1,77	3,73
	800	1,80	3,80
	900	1,88	3,94
	1.000	1,92	4,04
	1.250	2,03	4,27
S330 - S370	1.500	2,12	4,45
	1.800	2,20	4,60
	630	1,53	3,22
	750	1,64	3,44
	800	1,67	3,52
	900	1,75	3,68
	1.000	1,80	3,80
	1.250	1,93	4,05
S330 - S630	1.500	2,00	4,24
	1.800	2,10	4,40
	2.000	2,14	4,50
	800	1,56	3,28
	900	1,63	3,43
	1.000	1,70	3,57
	1.250	1,82	3,84
	1.500	1,92	4,04
	1.800	2,00	4,23
	2.000	2,06	4,33
	2.500	2,15	4,52

