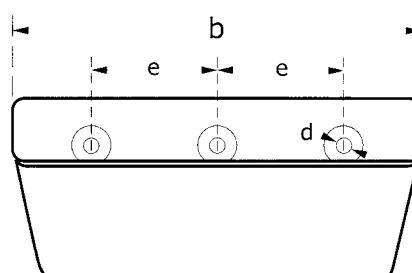
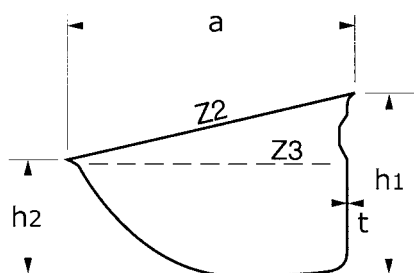


Kunststof Super Starco bekers



De Super Starco bekers zijn dieper dan de "gewone" Starco bekers, maar zijn net zo geschikt voor elevatoren met een hogere bandsnelheden. Deze elevatorbeker is met name geschikt voor

lichte en/of natte materialen. V.A.V. Aandrijvingen levert de Super Starco in PEHD en nylon uit voorraad. Daarnaast zijn PU en zytel ook leverbaar.

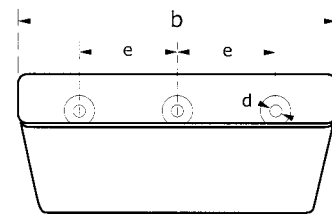
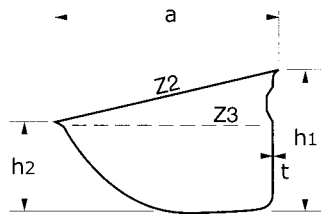


Super Starco elevatorbekers uit kunststof (afmetingen in mm)

Type	Afmetingen/gewicht					Inhoud	Gaten		Max. bkrs/m			
	b	a	h1	h2	t		Kg	Z2		Z3	d	e
SPS100 x 90 HDP	105	95	67	45	4,0	0,08	0,35	0,26	9,0	50	2	14,00
SPS140 x 120 HDP	145	120	90	62	5,0	0,17	0,80	0,61	9,0	70	2	10,80
SPS180 x 140 HDP	187	150	112	77	6,0	0,32	1,75	1,35	9,0	100	2	8,60
SPS200 x 150 HDP	205	150	112	75	6,0	0,35	1,82	1,39	9,0	100	2	8,60
SPS240 x 165 HDP	250	170	132	93	7,0	0,60	3,15	2,34	11,0	120	2	7,40
SPS280 x 165 HDP	290	168	132	93	7,0	0,69	3,60	2,80	11,0	80	3	7,40
SPS280 x 180 HDP	290	185	140	97	7,0	0,85	4,20	3,30	11,0	80	3	7,00
SPS300 x 180 HDP	316	185	140	97	8,0	0,92	4,60	3,60	11,0	100	3	7,00
SPS300 x 215 HDP	318	220	168	117	9,0	1,28	6,60	5,20	11,0	100	3	5,88
SPS330 x 215 HDP	340	220	168	117	9,0	1,37	7,17	5,66	11,0	120	3	5,88
SPS350 x 215 HDP	368	220	168	117	9,0	1,45	7,75	6,12	11,0	120	3	5,88
SPS370 x 215 HDP	390	220	168	117	9,0	1,52	8,25	6,52	11,0	90	4	5,88
SPS400 x 215 HDP	420	220	168	117	9,0	1,54	8,95	7,07	11,0	100	4	5,88
SPS450 x 215 HDP	470	220	168	117	9,0	1,60	9,50	7,70	11,0	90	5	5,88
SPS500 x 215 HDP	520	220	168	117	9,0	1,96	11,25	8,91	11,0	100	5	5,88

Z2 = bruto literinhoud, Z3 = netto literinhoud.

Super Starco elevatorbekers



Super Starco elevatorbekers uit staal/RVS (afmetingen in mm)

Type	Afmetingen/gewicht					Kg	Inhoud		Gaten			Max. bkrs/m
	b	a	h1	h2	t		Z2	Z3	d	e	Nr	
SPS80 x 80	85	80	58	39	1,0	0,11	0,21	0,18	8,0	43	2	15,00
SPS100 x 90	106	89	66	45	1,0	0,12	0,33	0,25	8,5	50	2	14,00
SPS120 x 100	125	105	77	53	1,0	0,22	0,58	0,44	8,5	67	2	12,00
SPS130 x 120	138	120	90	62	1,2	0,30	0,82	0,64	8,5	70	2	10,50
SPS140 x 120	146	120	90	62	1,2	0,32	0,87	0,65	8,5	70	2	10,50
SPS160 x 140	166	147	112	78	1,5	0,55	1,58	1,20	8,5	100	2	8,60
SPS180 x 140	187	147	112	78	1,5	0,61	1,77	1,38	8,5	100	2	8,60
SPS200 x 150	205	150	112	77	1,5	0,77	2,00	1,53	9,0	100	2	8,60
SPS230 x 160A	233	160	122	85	1,5	0,86	2,70	2,15	9,0	70	3	8,00
SPS240 x 160A	247	165	130	92	2,0	1,35	3,08	2,40	10,5	70	3	7,40
SPS260 x 165	262	165	130	92	2,0	1,38	3,28	2,55	10,5	77	3	7,40
SPS280 x 165	288	165	130	93	2,0	1,55	3,64	2,82	10,5	80	3	7,40
SPS280 x 180	290	182	140	95	2,0	1,70	4,50	3,50	11,0	80	3	7,00
SPS300 x 165B	308	165	135	94	2,0	1,65	3,88	2,90	11,0	100	3	7,20
SPS300 x 180B	308	182	140	95	2,0	1,80	4,50	3,50	11,0	100	3	7,00
SPS300 x 215	310	215	163	112	2,0	2,32	6,70	5,20	11,0	100	3	5,88
SPS330 x 165	340	165	135	97	2,0	1,90	4,40	3,50	11,0	120	3	7,20
SPS330 x 180	340	182	140	98	2,0	2,00	5,20	4,00	11,0	120	3	7,00
SPS330 x 215	340	215	163	112	2,5	2,97	7,20	5,65	11,0	120	3	5,88
SPS350 x 165B	360	165	135	94	2,0	2,12	4,50	3,65	11,0	120	3	7,20
SPS350 x 180	362	182	140	98	2,0	2,10	5,50	4,10	11,0	120	3	7,00
SPS350 x 215	362	215	163	112	2,5	3,23	7,60	5,86	11,0	120	3	5,88
SPS370 x 180	385	195	140	95	2,5	2,80	6,40	4,90	11,0	90	4	7,00
SPS370 x 215	381	215	163	112	2,5	3,32	8,60	6,48	11,0	90	4	5,88
SPS450 x 215	464	215	163	112	2,5	3,74	10,10	7,70	11,0	90	5	5,88
SPS500 x 215	515	215	163	112	2,5	4,00	11,25	8,91	11,0	100	5	5,88

Z2 = bruto literinhoud, Z3 = netto literinhoud.